



Vi introduserer den nye RAPIDMATCH™-programvaren Gå for hastighet og tillit

Det beste ble nettopp bedre, raskere og enklere.

Det er fordi vårt industriledende *RapidMatch X-5*-spektrometer nå benytter forbedret programvare som gir bedre hastighet, produktivitet og mer nøyaktig formeltilpasning. Ved bruk av avanserte algoritmer kombineres fargevurdering med en strukturindikator for å produsere fargekategorisering på et nytt nivå.

I tillegg automatiserer en stor mengde forbedringer rutineprosessene, samtidig som de effektiviserer søking og gir raskere nedlastninger. Sammen med *RapidMatch X-5*-spektrometerets avanserte optikk og PPG Industries' robuste database med fargeinformasjon, kan billakkteknikere enkelt finne igjen den beste fargeblandingen raskt og nøyaktig.

Fordeler

Intuitiv programvare gir raskere resultater – finn den beste kombinasjonen med bare to klikk

Automatisk normalfarge/metallic-utvalg

Tiden det tar å laste ned og hente resultater er halvert

Billisten inkluderer en visuell fargerepresentasjon for å gjøre det enklere å velge

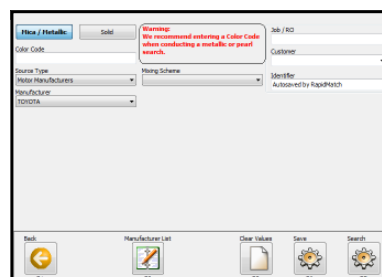
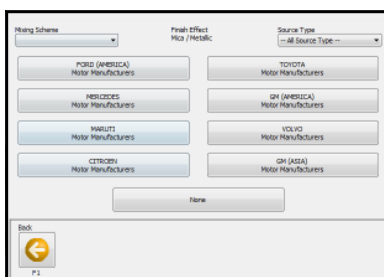
Resultatskjerm bildet er fullt av viktig informasjon, inkludert fargevurdering, strukturindikator, fargetonebeskrivelse og nyansebeskrivelse

Ny strukturindikator hjelper til med å velge riktig formel



Bedre fargematching. Økt produktivitet.

Fargeavlesninger lastes automatisk ned fra RapidMatch™ X-5-spektrometeret til programvaren, slik at du sparer tid.



RapidMatch-programvaren har blitt forbedret til å inkludere en bilprodusent-prediktor som vil gjøre valg av farge enklere.

Et enkelt søksgrensesnitt brukes nå til alle fargesøk. En nyttig varslingsboks sørger for at riktig søkemethode ble valgt.

Green Green Go for matcher med høyest kvalitet

Denne resultat skjermen gir kjøpt den beste formelen å starte med ved å kombinere fargevurdering og tekstur. Resultater med to grønne indikatorer gir teknikere mulighet til å sette i gang innhenting av formler og blanding – Søk. Vurder. Bland. Formeljusteringsfunksjonen er tilgjengelig når fargevurderingen indikerer Sjekk (gul), og vil foreslå en veiledende forbedring for ønsket farge.

C	MR	T	Color Code	Variant Code	MFG.	Variant	Vs. Vehicle	ColorBox	Paint System
3	10	OK	4Q2,TOY.4Q	30140253	TOYOTA	/L : Lighter Flop		WBVD1 TOY4 - 4Q	MET/MIC
	11	OK	4Q2,TOY.4Q	64152277	TOYOTA	L(X72) : Lighter			MET/MIC
	17	OK	4Q2,TOY.4Q	64146387	TOYOTA	PRIME	face : lighter bluer		MET/MIC
	20	OK	4Q2,TOY.4Q	64101263	TOYOTA	Y(X49) : Yellower	face : lighter flop : lighter		MET/MIC

1. Normalfarge/metallic-prognoseboks
2. Mulighet for å legge til flere ulike koder (OEM, kommersiell, flåte, varemerke osv.)
3. Resultat skjerm i tabellform gir raskt den beste startformelen. Fargevurdering Grønn = blanding, gul = sjekk
4. Struktur gir informasjon om de returnerte formlenes effektkomponent sammenlignet med ønsket farge for kjøretøyet. Struktur OK = tilsvarende, F = finere, C = grovere
5. Variantbeskrivelse, inkludert fargeboksinformasjon, med fargebeskrivelsehjelp når det kan være nødvendig med toning.