



Nu presenterar vi det nya arbetsflödet i RAPIDMATCH™ Satsa på hastighet och trygghet

Det bästa har just blivit bättre, snabbare och enklare.

Det beror på att vår branschledande *RapidMatch X-5* spektrofotometer nu har fått ett förbättrat arbetsflöde i programvaran, vilket ökar hastigheten, produktiviteten och ger en noggrannare receptmatchning. Med hjälp av avancerade algoritmer kombineras matchningar med en strukturindikator för att skapa ännu bättre kulörkaraktärisering.

Dessutom automatiserar en mängd förbättringar rutinprocesser, effektiv sökning och snabbare nedladdningar. Tillsammans med RapidMatch X-5 spektrofotometerns avancerade optik och PPG Industries omfattande databas med kulörinformation kan lackerare enkelt få den bästa blandningsbara, matchande kulören snabbare och mer exakt.

Fördelar

Ett intuitivt arbetsflöde ger snabbare resultat – hitta den bästa matchningen på bara två klick

Automatiskt val av solid/metallic

Tiden för nedladdning och hämtning har halverats

Fordonslistan inkluderar visuell kulörvisning för att förenkla valet

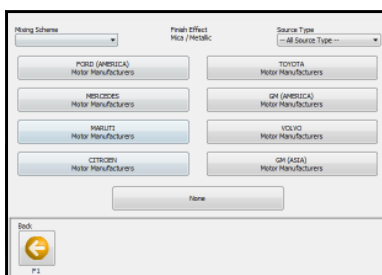
Bildskärmen för slutresultatet är full av viktig information, bl.a. matchningsrankning, strukturindikator, pigmenteringsinstruktioner och variantbeskrivning

Den nya strukturindikatorn ger ytterligare hjälp när rätt recept ska väljas

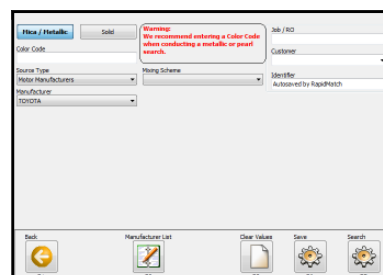


Bättre kulörmatchningar. Ökad produktivitet.

Avläsningarna för målkulören laddas automatiskt ner från RapidMatch™ X-5 spektrofotometern till arbetsflödet i programmet, vilket sparar tid och arbetsmoment.



RapidMatch-programmet har förbättrats genom att en sida för val av fordonstillverkare nu finns som förenklar kulörvalet.



Ett enda sökgränssnitt används nu för alla kulörsökningar. En hjälpsamt varningsruta säkerställer att rätt sökprocess valdes.

Grönt ljus: Satsa på de bästa matchningarna

Den här handlingsinriktade resultatbilden levererar snabbt det bästa startreceptet genom att kombinera matchningsrankning och struktur. Resultat med två gröna ljus ger lackeraren trygghet att hämta recept och blanda: Sökning. Ranking. Blandning. Möjligheten att justera receptet finns tillgänglig när matchningsrankningen visar Kontrollera (gult) och erbjuder instruktioner till förbättringar för målkulören.

C	MR	T	Color Code	Variant Code	MFG.	Variant	Vs. Vehicle	ColorBox	Paint System
10	OK		4Q2,TOY.4Q	30140253	TOYOTA	/L : Lighter Flop		WBVD1 TOY4 - 4Q	MET/MIC
11	OK		4Q2,TOY.4Q	64152277	TOYOTA	L(X72) : Lighter			MET/MIC
17	OK		4Q2,TOY.4Q	64146387	TOYOTA	PRIME face : lighter blue			MET/MIC
20	OK		4Q2,TOY.4Q	64101263	TOYOTA	Y(X49) : Yellower face : lighter flop : lighter			MET/MIC

1. Ruta som anger solid/metallic
2. Möjlighet att lägga till en mängd koder (OEM, kommersiell, vagnpark, varumärke etc.)
3. Resultatbilden i tabellform levererar snabbt det bästa startreceptet. Matchningsrankning
Grönt = Blanda, Gult = Kontrollera
4. Struktur (T) ger information om de returnerade receptens effekter jämfört med kulören hos målfordonet.
Struktur
OK = Likvärdig, F = Finare, C = Grövre
5. Variantbeskrivning, inklusive närmare information om kulör, med kulörinstruktioner när pigmentering krävs.