



Lancering af den nye RAPIDMATCH™ software-proces

Hurtige og sikre funktioner

Det bedste er blevet bedre, hurtigere og nemmere

Vores markedsførende *RapidMatch X-5* spektrofotometer gør nu brug af en software, der øger hastighed og produktivitet og giver en mere nøjagtig receptmatchning. Matchvurderinger kombineres via avancerede algoritmer med en strukturindikator, der giver et helt nyt niveau for farvekarakterisering.

Talrige forbedringer automatiserer rutineprocesser, strømliner søgning og øger hastigheden af downloads. Sammen med *RapidMatch X-5* spektrofotometerets avancerede optik og PPG Industries' robuste database med farveinformation kan autolakerere hurtigt, nemt og præcist hente det bedste blandbare farvematch frem.

Fordele

Intuitiv proces giver hurtigere resultater – find det bedste match ved hjælp af bare to klik

Automatisk valg af solid/metallic

Tidsforbruget til at downloade og hente resultater halveres

Billiste med visuel farvepræsentation gør valget nemmere

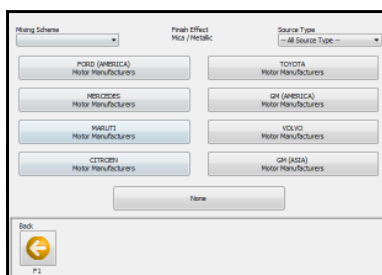
Skærbillede med de endelige resultater giver masser af vigtig information, herunder matchvurdering, strukturindikator, tonevejledning og beskrivelse af tonevariant

Ny strukturindikator hjælper desuden med at vælge den rigtige recept

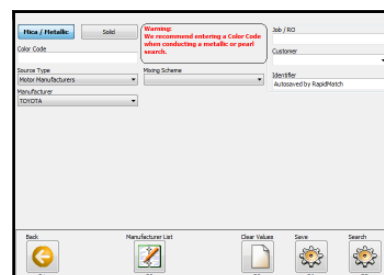


Bedre farvematch Øget produktivitet

Aflæsninger af målfarver downloades automatisk fra RapidMatch™ X-5 spektrofotometeret til softwareprocessen, hvilket sparer tid og arbejde.



RapidMatch softwaren er blevet forbedret med en "Car Maker Predictor", der gør det nemmere at vælge farve



Et interface for enkel søgning bruges nu til alle farvesøgninger. En nyttig advarselsskærm sikrer korrekt valg af søgning.

Lysende grøn accept af optimale matchninger

Dette handlingsorienterede skærbillede giver de bedste startrecepter ved at kombinere matchvurdering og struktur. Resultater med to grønne indikationer betyder, at autolakereren kan begynde at hente recepten og blande – Søg. Vurder. Bland. Når Kontrol (gul) angives af matchvurderingen, kan man få adgang til at justere recepten via tilbud om en vejledende forbedring af målfarven.

C	MR	T	Color Code	Variant Code	MFG.	Variant	Vs. Vehicle	ColorBox	Paint System
10	OK		4Q2,TOY.4Q	30140253	TOYOTA	/L : Lighter Flop		WBVD1 TOY4 - 4Q	MET/MIC
11	OK		4Q2,TOY.4Q	64152277	TOYOTA	L(X72) : Lighter			MET/MIC
17	OK		4Q2,TOY.4Q	64146387	TOYOTA	PRIME face : lighter bluer			MET/MIC
20	OK		4Q2,TOY.4Q	64101263	TOYOTA	Y(X49) : Yellower face : lighter flop : lighter			MET/MIC

1. Forudsigelsesboks for solid/metallic
2. Mulighed for at tilføje forskellige koder (OEM, erhverv, flåde, mærke osv.)
3. Skærbillede med tabelresultater giver hurtigt den bedste startrecept. Matchvurdering Grøn = Bland, Gul = Kontrollér
4. Struktur giver detaljer om recepteffekten af den returnerede komponent sammenlignet med målfarven for bilen. Struktur OK = Tilsvarende, F = Finere, C = Grovere
5. Variantbeskrivelse, herunder nærmere information i farveboks, med farvevejledning, når toning kan være påkrævet.